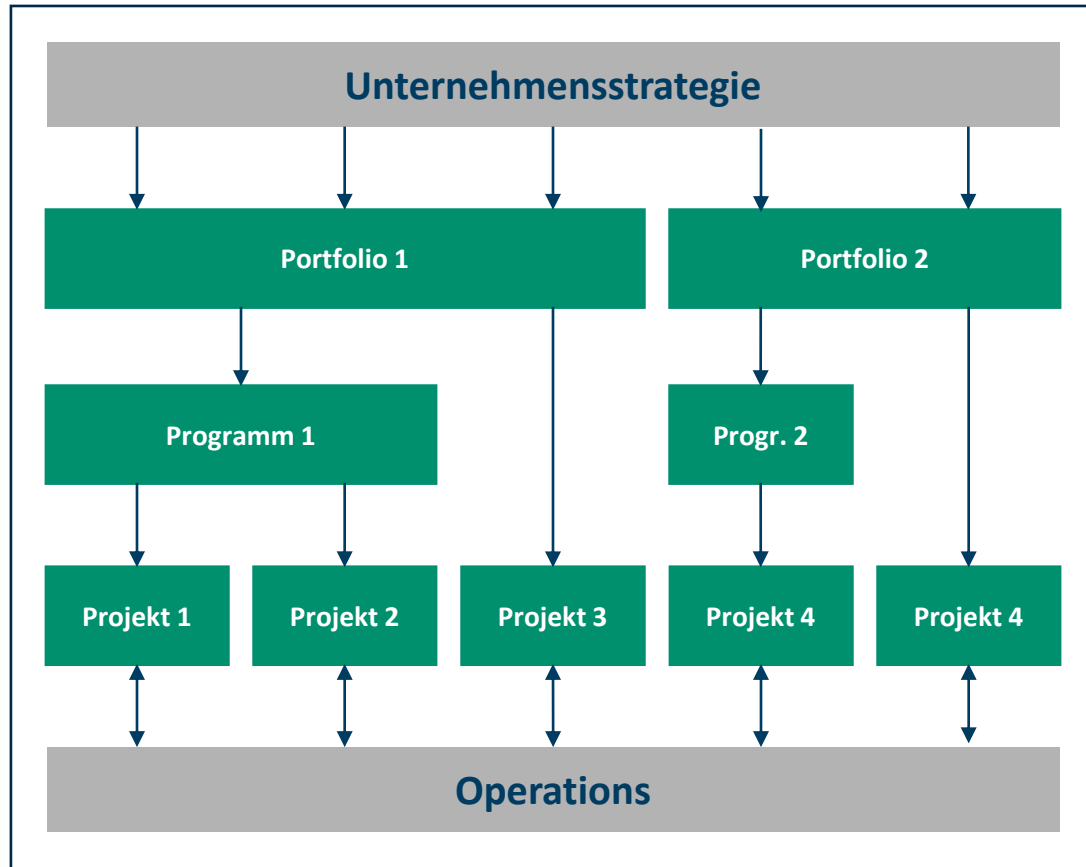


Preview: CAPM© Unterlagen

Certified Associate in Project Management
Vorbereitungskurs

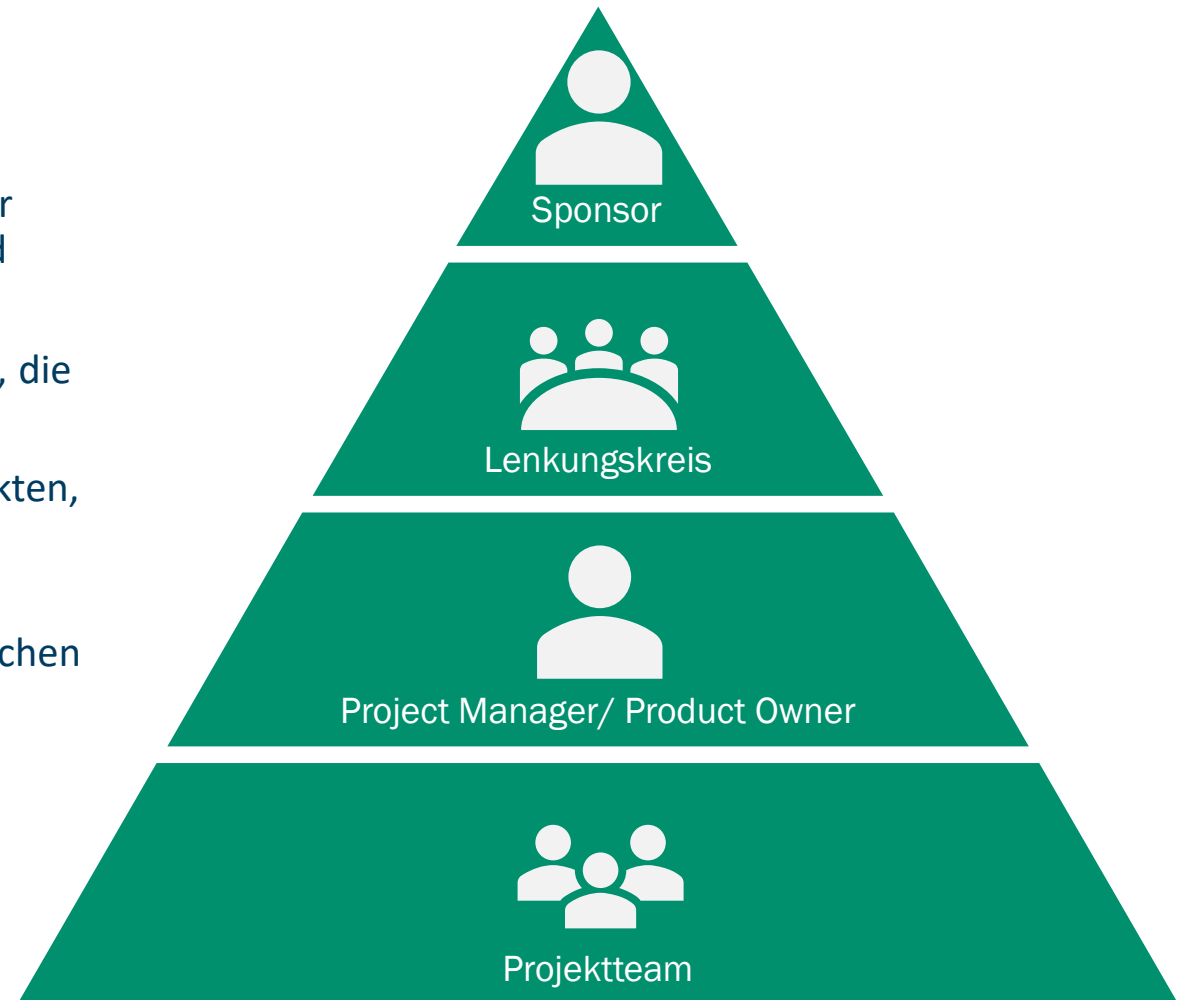
Projekt, Programm, Portfolio



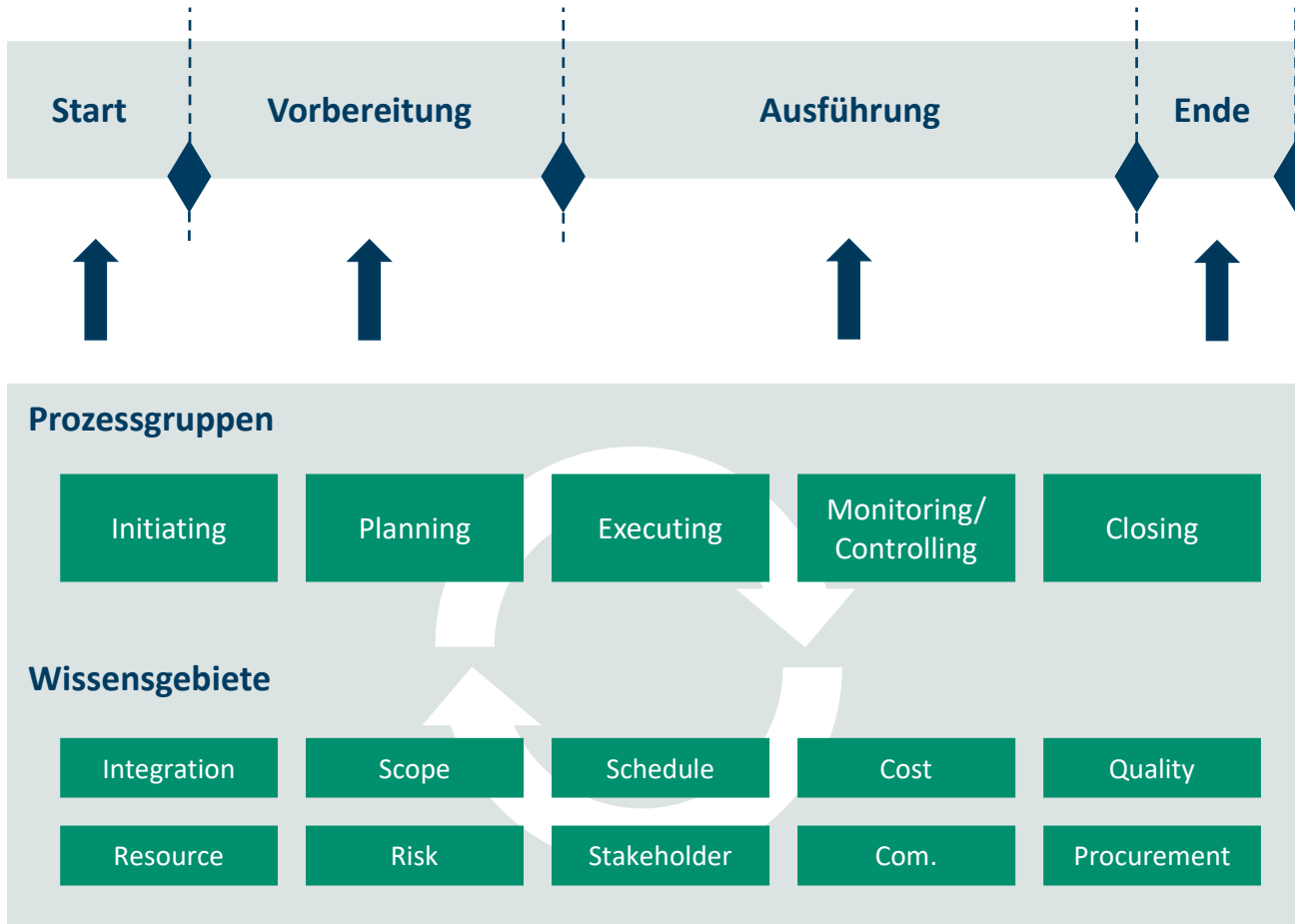
- **Programme** werden mit dem Ziel definiert, untergeordnete Projekte (oder andere Organisationseinheiten) gemeinsam zu koordinieren, um Synergieeffekte zu realisieren
- **Portfolios** ermöglichen das gemeinsame Management von untergeordneten Programmen, Projekten oder anderer Organisationseinheiten, um die globalen Geschäftsziele zu erreichen
- **Projekt- und Programmmanagement** ist darauf, die Projekte und Programme *richtig* umzusetzen
- **Portfoliomanagement** konzentriert sich darauf, die *richtigen* Projekt und Programme auszuwählen

Typische Rollen und Verantwortlichkeiten

- **Sponsor/ Initiator:** Führungskraft mit Budget, die Projekte initiiert, entscheidet & abnimmt.
- **Steering Committee/ Lenkungskreis:** Wichtige Stakeholder des Projektes, Phasen freigeben, Entscheidungen trifft und Projektfortschritt überwachen.
- **Projektmanager:** Verantwortlich für den Projektfortschritt, die Zielerreichung und die methodische Herangehensweise.
- **Product Owner:** zusätzliche Rolle vor allem in agilen Projekten, der für das Management des Produktes und des Backlogs verantwortlich ist
- **Projektteam:** Fachexperten aus den Prozessen, die inhaltlichen Input liefern.



Projektlebenszyklus



- **Projektlebenszyklus:** Serie von Phasen, an dessen Ende das Projekt beendet und das Deliverable fertiggestellt ist
- **Projektphase:** Unterteilungen des Projektes, um es besser managen zu können (sequentielle, parallele)
- **Phase Gate:** Review zum Ende einer Phase; Übergang zur nächsten Phase
- **Prozessgruppen:** Einordnung der PM-Prozesse
 - die Prozessgruppen entsprechen NICHT den Projektphasen
 - Folgen einem ständigen Kreislauf aus Plan-Do-Check-Act (Deming-Cycle)
- **Wissensgebiete:** „inhaltliche“ Komponenten eines Projektes

Arbeitspakete definieren: WBS

Die **Work Breakdown Structure WBS** (dt.: **Projektstrukturplan PSP**) ist eine am Liefergegenstand orientierte, hierarchische Strukturierung aller Projektarbeiten, um die erforderlichen Liefergegenstände zu erfüllen und die Projektziele zu erreichen.

- Liefergegenstände definieren - Was soll geliefert werden?
- Herunterbrechen der Arbeiten in immer kleinere Arbeitspakete

Das **WBS Dictionary** enthält alle weiteren Informationen zu den **Arbeitspaketen**. Dazu gehören:

- Leistungsbeschreibung der Arbeitspakete
- Verantwortlichkeiten und wichtige Rollen
- Zeitliche Rahmenbedingungen und Anforderungen
- Qualitätsanforderungen (z.B. KPIs, „Definition of Done“)
- Wichtige Ressourcen und Budgets

